

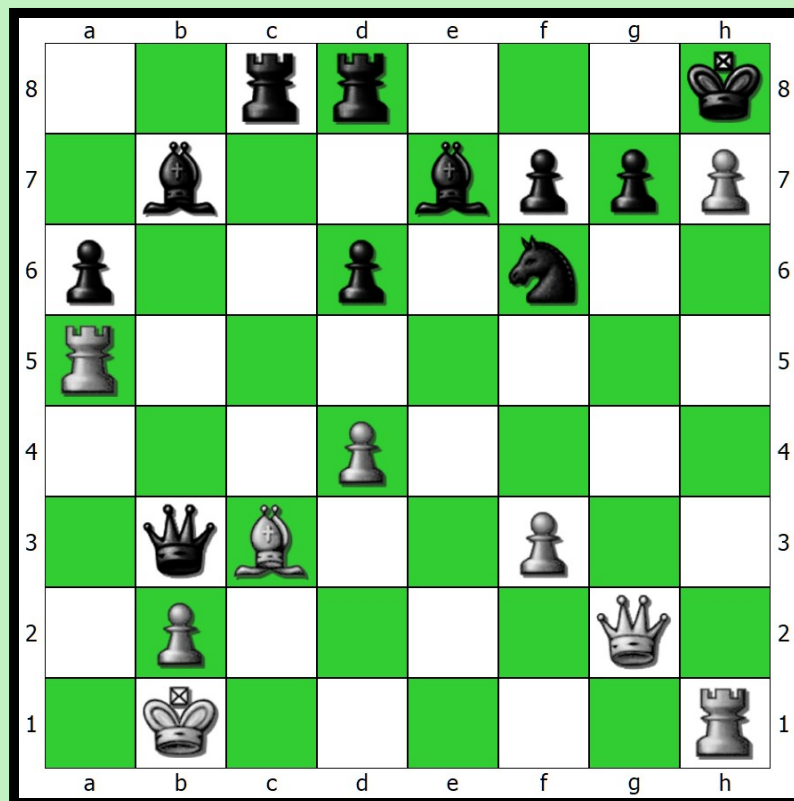
PROBLEMA



10.04.13.03

NOMBRE		FECHA	
--------	--	-------	--

El bando negro tiene ventaja material, su posición es mas homogénea, el blanco ha de mover y a pesar que su posición es mas desequilibrada, encontró la combinación ganadora.



BLANCAS	NEGRAS
1 D_{xg7+}	R_xD
2 h₇-h₈=D₊	T_xD
3 T_g5₊	R_f8
4 T_xT₊	C_g8
5 T_hx_C++	
6	
7	

PUNTOS	
--------	--